

Половина виллы, рассчитанной на две семьи, в районе Мюнхена Обергизинг/Золльн

дом / покупка

Основные данные

В общем

ID - объекта:	347
Адрес:	DE-81477 Мюнхен Obersendlind/Solln Германия
Регион:	Бавария

Цены

стоимость:	2 075 000,00 EUR
------------	------------------

Площадь

жилая площадь:	пр. 235 м ²
Количество комнат:	0
количество ванных комнат:	4
Площадь земельного участка:	пр. 428 м ²

оборудование

половое покрытие:	кафельная плитка, паркет
кухня:	Кухня
ванная:	с ванной, с душем, с окном
подвал:	да
сад:	да
Зимний сад:	да
балкон / терраса:	да
направление балкона / террасы:	юг, запад
дымоход:	да
камин (вид):	камин
деревья:	да

информация о состоянии

год застройки:	2013
----------------	------

описание расположения

Нет в Мюнхене иного района, который создавался бы исключительно стараниями одного предприятия. Оберзендлинг - это город концерна Сименс. И, несмотря на то, что производство давно уже переместилось из города, развитие и особенности этой части Мюнхена незримо связаны с Сименсом. Между тем, Оберзендлинг давно находится на пути от производственного района к жилому. Зюдпарк, находящийся здесь, - небольшой, но прелестный зеленый оазис.

Золльн - самый «высокий» пункт Мюнхена. Варнберг раскинулся на природном возвышении баварского ландшафта. Центр Золльна сохраняет свое деревенское очарование, а район вилл Людвигс-Вильхемсхёэ, возникший в этом районе, относится к саамым элегантным и благоустроенным

описание мебелировки

Светлая и просторная половина виллы, расположенная в районе Мюнхена Золльн/Оберзендлинг, настоящее сокровище для тех, кто ищет дом для целой семьи.

Вас встречает холл, большой и залитый светом. На этом же этаже находятся такие же просторные помещения гостиной с камином и примыкающему к ней зимнему саду - идеальное времяпрепровождение с семьей и друзьями Вам обеспечено.

Уютная кухня (с отдельным помещением для хранения продуктов) тоже находится на первом этаже виллы.

Убедитесь сами в том, насколько удобна и красива может быть жизнь в таком доме.

Основные особенности предлагаемой к продаже половины виллы в Зольне:

- год постройки 2013,
- жилая площадь - припл. 235 м²,
- площадь участка - припл. 428 м²,
- отличное состояние помещений,
- сад, выходящий на юго-запад,

WIP Immobilien GmbH

Regina Borger

Am Technologiepark 16, DE-82229 Seefeld (bei München), Германия

-зимний сад,

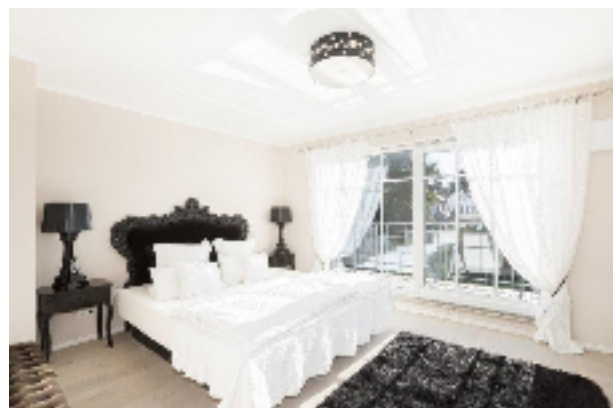
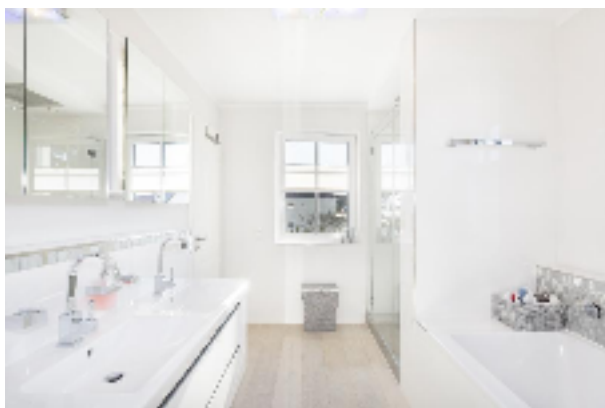
-4 элегантные ванные комнаты,

-паркет массивного дерева,

-камин,

и т.д.

Галерея



WIP Immobilien GmbH
Regina Borger
Am Technologiepark 16, DE-82229 Seefeld (bei München), Германия

